

All eyes on the customer make us "the best interface"
用户至上理念成就“最佳界面”



我们的环保政策和遵守 RoHS 指令
Pro-face采取重要措施以满足日益紧迫的环保需求，通过消除产品中的有害物质，使Pro-face产品符合RoHS指令。详情请参阅我们的网站或咨询附近地区的Pro-face分公司。

Pro-face产品及组件拥有CE、UL/c-UL认证和组件认证标志，符合国际安全标准，是您安全应用的保障。

国内维修服务部门：无锡普洛菲斯电子有限公司
江苏省无锡国家高新技术产业开发区汉江路20号
电话：0510-6667-5398 传真：0510-8521-2956
E-mail: HMI.repair@wuxi-proface.com.cn
维修服务请联系无锡普洛菲斯电子有限公司或Pro-face当地的代理商

Otasuke Pro! 技术支持中文网站
本网站向注册用户提供升级/驱动、手册、试用版软件、FAQ、兼容性信息和画面示例等下载信息服务。
网址：www.proface.com.cn/otasuke

- 警告：**操作这些产品之前，请您完整阅读所有相关手册。
- 由于印刷要求，样本中的产品颜色可能与实际产品不同。
 - 用户实际屏幕画面与样本显示不同。
 - 显示屏板表面的LCD屏可能产生最小的亮点和暗点，或产生波状图案，即画面中的某些部分比其他部分亮。这些对于LCD屏来说均属于正常现象。
 - 此样本中使用的全部产品名称均为相关公司的注册商标。
 - 样本中的信息如有变更，恕不另行通知。

Pro-face 技术热线：400-811-5997 网址：www.proface.com.cn

Pro-face 中国官方微博：<http://weibo.com/proface>

Pro-face是在日本、美国、加拿大、欧洲、中国等国家和地区注册的商标。

© 2016.07 普洛菲斯国际贸易(上海)有限公司版权所有

- 普洛菲斯国际贸易(上海)有限公司**
上海市延安路550号海洋大厦1110室
邮编：200001
电话：021-6361-5175
传真：021-6361-5176
E-mail: proface@proface.com.cn
- 北京分公司**
北京市海淀区北太平庄路18号城建大厦B508室
邮编：100088
电话：010-8225-5772
传真：010-8225-5773
E-mail: beijing@proface.com.cn
- 杭州分公司**
杭州市下城区朝晖路168号钛合国际大厦1号楼708室
邮编：310014
电话：0571-8799-5175
传真：0571-8799-7175
E-mail: hangzhou@proface.com.cn
- 无锡分公司**
无锡市中山路343号东方广场25楼G座
邮编：214001
电话：0510-8271-6820
传真：0510-8271-6821
E-mail: wuxi@proface.com.cn
- 成都分公司**
成都市成华区府青路二段2号财富又一城写字楼2306.07室
邮编：610051
电话：028-6138-5175
传真：028-8350-5175
E-mail: chengdu@proface.com.cn
- 广州分公司**
广州市海珠区昌岗中路238号达德国际中心写字楼1112室
邮编：510260
电话：020-3892-8900
传真：020-3892-8901
E-mail: guangzhou@proface.com.cn
- 深圳分公司**
深圳市龙华新区民治大道东浩大厦七楼C单位
邮编：518109
电话：0755-8276-6995
传真：0755-8276-6996
E-mail: shenzhen@proface.com.cn

Global Headquarters Digital Electronics Corporation Osaka, JAPAN Tel: +81 (0)6 6208-3133 Fax: +81 (0)6 6208-3136 www.pro-face.com info@pro-face.com	Australia and New Zealand Pro-face Australia Mt. Waverley, AUSTRALIA Tel: +61 (0)3 9550 7396 Fax: +61 (0)3 9550 7390 www.pro-face.com.au www.pro-face.com.nz pfauf@pro-face.com	China Pro-face China International Trading Co., Ltd. Shanghai, P. R. CHINA Tel: +86 (0)21 6361 5175 Fax: +86 (0)21 6361 5176 www.proface.com.cn sales.proface@proface.com.cn	India Pro-face India Bangalore, INDIA Tel: +91 80 4333 3540/3541 Fax: +91 80 4333 3222 www.proface.co.in proface@proface.co.in	Indonesia Pro-face Indonesia Ventura Building - 7th Floor, J. RA Kartini Kav. 26, Cilandak, Jakarta Selatan 12430 Indonesia Tel / Fax: +62 21 750 4496 www.proface.co.id info@proface.co.id
North America Pro-face America, Inc. Ann Arbor, MI U.S.A. Tel: +1 734 477 0600 Fax: +1 734 864 7347 www.profaceamerica.com info@profaceamerica.com	Singapore Pro-face Singapore TechPoint, Singapore Tel: +65-6832-5533 Fax: +65-6415-1605 www.proface.sg info@proface.sg	South-East Asia Pacific Pro-face South-East Asia Pacific Co., Ltd. Bangkok, THAILAND Tel: +66 (0)2 617 5678 Fax: +66 (0)2 617 5688 www.proface.co.th pfsales@proface.co.th	South Korea Pro-face Korea Co., Ltd. Seoul, SOUTH KOREA Tel: +82 (0)2 2630 9850 Fax: +82 (0)2 2630 9860 www.proface.co.kr proface@proface.co.kr	Taiwan Pro-face Taiwan Taipei, TAIWAN Tel: +886 (0)2 2657 1121 Fax: +886 (0)2 2657 1021 www.proface.com.tw proface@proface.com.tw
European Headquarters Pro-face Europe B.V. Hoofddorp, THE NETHERLANDS Tel: +31 (0)23 55 44 099 Fax: +31 (0)23 55 44 090 www.proface.eu info@proface.eu	Austria Pro-face Europe B.V. (Austria Office) Hagenberg, AUSTRIA Tel: +43 7236 3343 620 FAX: +43 7236 3343 629 www.proface.at info@proface.at	France Pro-face France S.A.S. Mitry-Mory, FRANCE Tel: +33 (0)1 60 21 22 91 Fax: +33 (0)1 60 21 22 92 www.proface.fr info@proface.fr	Germany Pro-face Deutschland GmbH Solingen, GERMANY Tel: +49 (0)212 258 260 Fax: +49 (0)212 258 2640 www.proface.de info@pro-face.de	Italy Pro-face Italia S.p.a. Bovisio Masciago (Milano), ITALY Tel: +39 (0)362 59 96 1 Fax: +39 (0)362 59 96 69 www.proface.it info@proface.it
Denmark Pro-face Northern Europe ApS Roskilde, DENMARK Tel: +45 70 22 01 22 Fax: +45 70 22 01 33 www.proface.dk info@proface.dk	Poland Pro-face Europe B.V. (Warsaw Office) Warszawa, POLAND Tel: +48 (22) 465 66 62 Fax: +48 (22) 465 66 67 www.proface.pl info@proface.pl	Russia Pro-face Europe B.V. (Russia Office) Saint-Petersburg, RUSSIA Tel: +7 (812) 336 47 06 Fax: +7 (812) 336 47 18 www.pro-face.ru info@pro-face.ru	Spain and Portugal Pro-face España Cardeneriu (Barcelona), SPAIN Tel: +34 (0)93 846 07 45 Fax: +34 (0)93 845 48 68 www.proface.es info@proface.es	Sweden Pro-face Sweden AB Ludvika, SWEDEN Tel: +46 46 540 90 70 Fax: +46 46 71 27 90 www.proface.se info@proface.se
Switzerland Pro-face Schweiz GmbH Regensdorf, SWITZERLAND Tel: +41 (0)43 343 7272 Fax: +41 (0)43 343 7279 www.proface.ch info@proface.ch	United Kingdom Pro-face UK Ltd Coventry, ENGLAND Tel: +44 (0)2476 511288 Fax: +44 (0)2476 511499 www.proface.co.uk info@proface.co.uk			

- 可编程人机界面
- 工业显示器
- 图形逻辑控制器
- 软件
- 工业计算机



for the best interface

智能人机界面

第 02 页 第 03 页

SP5000 系列
显示模块 (精良 / 高级 / 无线 LAN)
主机模块 (开放型 / 增强型)



工业计算机

第 09 页

PS5000 系列



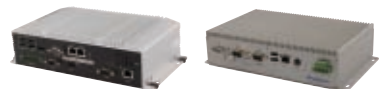
第 10 页

PS4000 系列



第 10 页

PE4000 系列



可编程人机界面

第 04 页 第 05 页 第 06 页

GP4000/GP4000E/GC4000 系列
标准型 / 基础型 / 模组型 / 紧凑型 / 入门级 / 手持级



第 06 页

GP3000 系列
多媒体级 / 标准级 / 手持级



工业显示器

第 10 页

FP5000 系列



软件及其他

第 11 页 **USB 解决方案 EZ 系列**

第 11 页 **Pro-face Remote HMI**
适用于移动设备的远程监控软件

第 12 页 **GP-Pro EX**
画面和逻辑编程软件

第 13 页 **Pro-Server EX**
以太网数据采集软件

第 13 页 **Camera-Viewer EX**
远程摄像头监控软件

第 13 页 **GP-Viewer EX**
远程人机界面监控软件

第 13 页 **WinGP**
Windows 系统人机界面软件

整合控制功能的可编程人机界面

第 07 页 第 08 页

LT4000M / LT3000 系列



第 06 页

GP3000 系列
控制级



智能人机界面



连通人与信息, 实现最佳通讯

用适当格式提供有用信息

拉近工厂与办公室距离

随时随地, 简单易用



信息并非越多越好。将适当的信息以适当的格式送达适当的人员, 才会创造价值。



通过网络分段, 智能人机界面能在确保高度安全的前提下连接工厂和办公室。



海外生产及市场需求的多样性日益要求机器的设置和维护能高效完成。

欲知详情, 请访问 Pro-face 网站。

http://www.proface.com.cn/product/smart_portal/sp5000.html



智能人机界面：SP5000系列

显示模块与主机模块自由组合，功能与尺寸灵活多变



SP-5700TP

- PFXSP5700TPD
- 1600 万色真彩 TFT
 - 1,024 × 768 像素 (XGA)
 - 电阻式 (模拟, 多点触摸)
 - 自动缩放
 - 多色外框可选

- 亮度传感器
- USB (主机) | USB (设备)
- DC
- 无线 LAN

SP-5660TP

- PFXSP5660TPD^{*1}
- 1600 万色真彩 TFT
 - 1,024 × 768 像素 (XGA)
 - 电阻式 (模拟, 多点触摸)
 - 自动缩放
 - 多色外框可选

- 亮度传感器
- USB (主机) | USB (设备)
- DC
- 无线 LAN

SP-5600TP

- PFXSP5600TPD
- 1600 万色真彩 TFT
 - 1,024 × 768 像素 (XGA)
 - 电阻式 (模拟, 多点触摸)
 - 自动缩放
 - 多色外框可选

- 亮度传感器
- USB (主机) | USB (设备)
- DC
- 无线 LAN

SP-5600WA

- PFXSP5600WAD
- 262,144 色真彩 TFT
 - 1,280 × 800 像素 (WXGA)
 - 电阻式 (模拟)
 - 多色外框可选

- 亮度传感器
- USB (主机) | USB (设备)
- DC
- 无线 LAN

SP-5500TP

- PFXSP5500TPD
- 1600 万色真彩 TFT
 - 800 × 600 像素 (SVGA)
 - 电阻式 (模拟, 多点触摸)
 - 自动缩放
 - 多色外框可选

- 亮度传感器
- USB (主机) | USB (设备)
- DC
- 无线 LAN



SP-5500WA

- PFXSP5500WAD
- 262,144 色真彩 TFT
 - 1,280 × 800 像素 (WXGA)
 - 电阻式 (模拟)
 - 多色外框可选

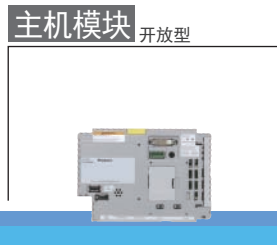
- 亮度传感器
- USB (主机) | USB (设备)
- DC
- 无线 LAN



SP-5400WA

- PFXSP5400WAD
- 262,144 色真彩 TFT
 - 800 × 480 像素 (WVGA)
 - 电阻式 (模拟)
 - 多色外框可选

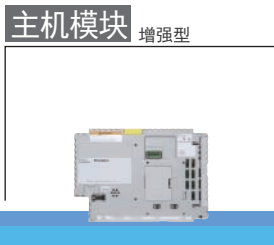
- 亮度传感器
- USB (主机) | USB (设备)
- DC
- 无线 LAN



SP-5B40

- PFXSP5B40
- 数据备份 320 KB
 - 内部存储器 64MB (画面容量)
 - 应用程序 约 5GB (可用空间)

- 以太网 x2
- COM x2
- AUX x1 | DVI-D x1
- 音频输入 x1
- USB (主机) x3 | USB (设备) x1
- DC



SP-5B10

- PFXSP5B10
- 数据备份 320 KB
 - 内部存储器 64MB (画面容量)
 - 内置控制程序

- 以太网 x2
- COM x2
- AUX x1 | DVI-D x1
- 音频输入 x1
- USB (主机) x2 | USB (设备) x1
- DC

13 种组合

精良显示模块

高性能显示模块, 配备亮度传感器, 支持多点触摸操作及自动缩放。

高级显示模块

采用宽屏显示器, 能显示更多信息。



开放型主机模块

能够在WES7上运行各种Windows应用程序。
(标配HMI Runtime程序)

增强型主机模块

提供高速处理和显示。

* 无线 LAN 机型需与开放型主机模块组合使用。

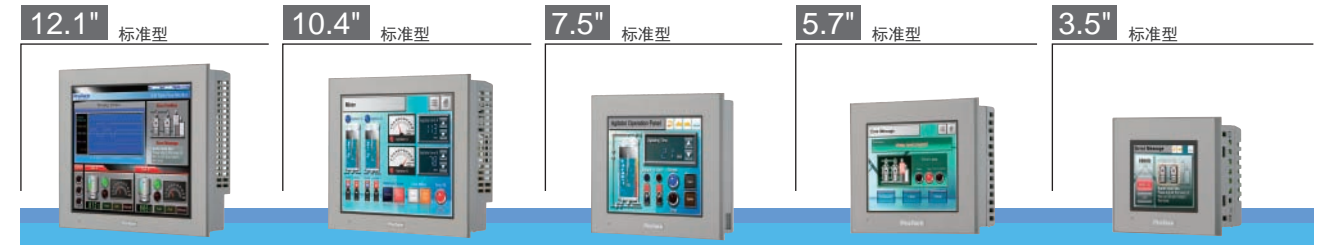
欲知详情, 请访问 Pro-face 网站。

http://www.proface.com.cn/product/smart_portal/sp5000.html



可编程人机界面：GP4000系列

GP4000 系列性能更高, 界面更友好。



GP-460xT

- PFXGP4601TAA^{*1,*3}
PFXGP4601TAD^{*2,*3}
PFXGP4601TMA^{*1,*4}
PFXGP4601TMD^{*2,*4}
PFXGP4601TAAC^{*1,*3,*5}
PFXGP4601TADC^{*2,*3,*5}
PFXGP4601TADR^{*2,*3,*7}
PFXGP4603TAD^{*2,*3,*6}

- 65,536 色 TFT 真彩
- 800 × 600 像素 (SVGA)
- 模拟或矩阵触摸面板
- 内部存储器 32MB
- 备份存储器 320KB
- 报警分析数据库
- 内置控制程序
- 可更换电池

- 以太网
- 串口 x2
- SD 卡
- USB (主机) | USB (设备)
- AC | DC

GP-450xT

- PFXGP4501TAA^{*1,*3}
PFXGP4501TAD^{*2,*3}
PFXGP4501TMA^{*1,*4}
PFXGP4501TMD^{*2,*4}
PFXGP4501TAAC^{*1,*3,*5}
PFXGP4501TADC^{*2,*3,*5}
PFXGP4501TADR^{*2,*3,*7}
PFXGP4503TAD^{*2,*3,*6}

- 65,536 色 TFT 真彩
- 640 × 480 像素 (VGA)
- 模拟或矩阵触摸面板
- 内部存储器 32MB
- 备份存储器 320KB
- 报警分析数据库
- 内置控制程序
- 可更换电池

- 以太网
- 串口 x2
- SD 卡
- USB (主机) | USB (设备)
- AC | DC

GP-4401T

- PFXGP4401TAD^{*2,*3}
PFXGP4401TADR^{*2,*3,*7}

- 65,536 色 TFT 真彩
- 640 × 480 像素 (VGA)
- 模拟触摸面板
- 内部存储器 32MB
- 备份存储器 320KB
- 报警分析数据库
- 内置控制程序
- 可更换电池

- 以太网
- 串口 x2
- SD 卡
- USB (主机) | USB (设备)
- AC | DC

GP-430xT

- PFXGP4301TAD^{*2,*3}
PFXGP4301TADC^{*2,*3,*5}
PFXGP4301TADR^{*2,*3,*7}
PFXGP4303TAD^{*2,*3,*6}

- 65,536 色 TFT 真彩
- 320 × 240 像素 (QVGA)
- 模拟触摸面板
- 内部存储器 16MB
- 备份存储器 320KB
- 报警分析数据库
- 内置控制程序
- 可更换电池

- 以太网
- 串口 x2
- SD 卡
- USB (主机) | USB (设备)
- AC | DC

GP-420xT

- PFXGP4201TAD^{*2,*3}
PFXGP4203TAD^{*2,*3,*6}

- 65,536 色 TFT 真彩
- 320 × 240 像素 (QVGA)
- 模拟触摸面板
- 内部存储器 16MB
- 备份存储器 320KB
- 报警分析数据库
- 内置控制程序
- 可更换电池

- 以太网
- 串口 x1
- SD 卡
- USB (主机) | USB (设备)
- AC | DC

GP-4501TW

- PFXGP4501TADW^{*2,*3}

- 65,536 色 TFT 真彩
- 640 × 480 像素 (VGA)
- 模拟触摸面板
- 内部存储器 16MB
- 备份存储器 128KB
- 内置控制程序

- 以太网
- 串口 x2
- SD 卡
- USB (主机) | USB (设备)
- AC | DC

GP-4401WW

- PFXGP4401WADW^{*2,*3}

- 65,536 色 TFT 真彩
- 800 × 480 像素 (WVGA)
- 模拟触摸面板
- 内部存储器 16MB
- 备份存储器 128KB
- 内置控制程序

- 以太网
- 串口 x2
- SD 卡
- USB (主机) | USB (设备)
- AC | DC

GP-4301TW

- PFXGP4301TADW^{*2,*3}
PFXGP4301TADWC^{*2,*3,*5}

- 65,536 色 TFT 真彩
- 320 × 240 像素 (QVGA)
- 模拟触摸面板
- 内部存储器 8MB
- 备份存储器 128KB
- 内置控制程序

- 以太网
- 串口 x2
- SD 卡
- USB (主机) | USB (设备)
- AC | DC

GP-4201TW

- PFXGP4201TADW^{*2,*3}

- 65,536 色 TFT 真彩
- 320 × 240 像素 (QVGA)
- 模拟触摸面板
- 内部存储器 8MB
- 备份存储器 128KB
- 内置控制程序

- 以太网
- 串口 x2
- SD 卡
- USB (主机) | USB (设备)
- AC | DC

GP-4311HT

- PFXGP4311HTAD^{*8}
PFXGP4311HTADER^{*9}
PFXGP4311HTADERK^{*10}
PFXGP4311HTADEYK^{*11}
PFXGP4311HTADEGK^{*12}

- 65,536 色 TFT 真彩
- 640 × 480 像素 (VGA)
- 模拟触摸面板
- 内部存储器 32MB
- 备份存储器 320KB
- 内置控制程序

- 以太网
- 串口 x1
- SD 卡
- USB (主机) | USB (设备)
- AC | DC

*1: 电源为 AC 机型 *2: 电源为 DC 机型 *3: 模拟电阻式触摸面板 *4: 矩阵式触摸面板 *5: 涂层机型 *6: 串口隔离机型 *7: 背装机型
*8: 不带紧急停止开关和钥匙开关 *9: 带紧急停止开关 (红色), 不带钥匙开关 *10: 带紧急停止开关 (红色) 和钥匙开关
*11: 带紧急停止开关 (黄色) 和钥匙开关 *12: 带紧急停止开关 (灰色) 和钥匙开关

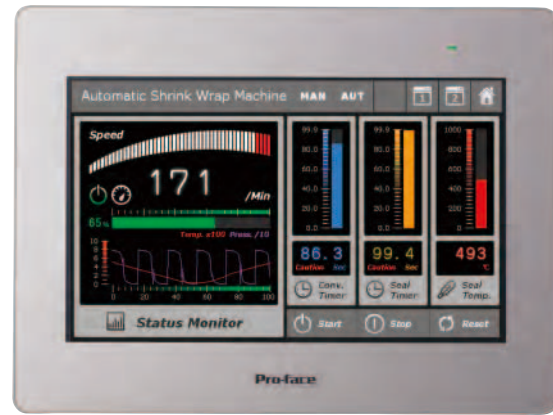
欲知详情, 请访问 Pro-face 网站。

<http://www.proface.com.cn/product/hmi/gp4000/index.html>



Pro-face 新产品: GP4000E系列 入门级可编程人机界面

精益求精 物超所值



GP-4502WW (10.1" 宽屏)



GP-4402WW (7" 宽屏)

从容应对恶劣的生产环境



即使将 GP4000E 应用于恶劣的生产环境中也 OK

低功耗, 无需散热孔, 有效减少粉尘和水汽侵入。PCBA加强涂层处理(全自动机械涂覆), 告别在粉尘、潮湿等恶劣环境中使用的顾虑。

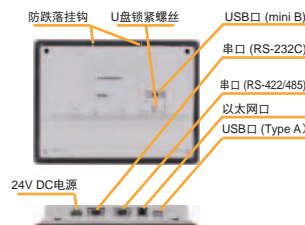
轻松直连



94个驱动程序(增加中.....)

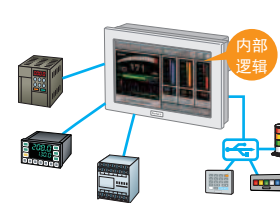
GP4000E全系列标配以太网口, 能够与多种工业控制器连接, 例如PLC、运动控制器、机器人、视觉传感器等。

更人性化的设计



USB1(Type A)上有锁紧和防止U盘掉落的锁紧螺丝。滑动式电池仓, 使更换电池更便捷。3个通信接口(1个网口, 2个串口), 不仅能与PLC直连, 而且能与其他控制器(单片机, 温控器)直接连接通信, 有助于减少用PLC连接这些控制器后, 要增加的模块成本。

减轻PLC的CPU负担



GP4000E系列能利用内部逻辑编程功能(梯形图编程)减轻PLC的CPU负担。

Pro-face 新产品: GP4100T系列 彩色机型



小巧机身 强大易用

轻松数据处理

利用USB(Type A)接口或以太网接口, 轻松处理现场数据。



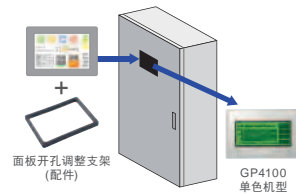
轻松定制

画面编辑软件支持多语言。



轻松替换

使用面板开孔调整支架可以轻松替换原有单色机型。



预知详情, 请访问 Pro-face 网站。

<http://www.proface.com.cn/product/hmi/gp4000e.html>



可编程人机界面: GP4000/GP4000E/GC4000系列

GP4000 系列性能更高, 界面更友好。



GP-4301TM PFXGM4301TAD^{*1,*2}

- 65,536 色 TFT 真彩
- 320 x 240 像素 (QVGA)
- 模拟触摸面板
- 内部存储器 8MB
- 备份存储器 128KB

以太网
串口 x1
SD 卡
USB (主机) USB (设备)
AC DC

GP-4201TM PFXGM4201TAD^{*1,*2}

- 65,536 色 TFT 真彩
- 320 x 240 像素 (QVGA)
- 模拟触摸面板
- 内部存储器 8MB
- 备份存储器 128KB

以太网
串口 x1
SD 卡
USB (主机) USB (设备)
AC DC

GP4100T PFXGP4114T2D PFXGP4116T2D PFXGP4116T2D

- 64,000 色 TFT 真彩
- 480 x 272 像素
- 模拟触摸面板
- 内部存储器 8MB
- 备份存储器 128KB

以太网 *8
COM x1 *9
SD 卡
USB (主机) USB (设备)
AC DC

GP-4100 GP4104G1D^{*1,*2,*4} GP4104W1D^{*1,*2,*5} GP4105G1D^{*1,*2,*4} GP4105W1D^{*1,*2,*5}

- 单色 16 级灰度
- 3 色可切换背光灯
- 200 x 80 像素
- 模拟触摸面板
- 内部存储器 2.2MB
- 备份存储器 128KB

以太网 *6
串口 x1 *7
SD 卡
USB (主机) USB (设备)
AC DC

提供串口隔离机型

GP4106G1D^{*1,*2,*4} GP4106W1D^{*1,*2,*5} GP4107G1D^{*1,*2,*4} GP4107W1D^{*1,*2,*5}

GP4000E 系列 精益求精, 物超所值。

10.1" 宽屏 入门级



GP-4502WW PFXGP4502WADW

- 65,536 色 TFT 真彩
- 800 x 480 像素 (WVGA)
- 电阻式 (模拟) 触摸面板
- 内部存储器 32MB
- 备份存储器 128KB
- 报警分析功能

以太网
串口 x2
SD 卡
USB (主机) USB (设备)
AC DC

7.0" 宽屏 入门级



GP-4402WW PFXGP4402WADW

- 65,536 色 TFT 真彩
- 800 x 480 像素 (WVGA)
- 电阻式 (模拟) 触摸面板
- 内部存储器 32MB
- 备份存储器 128KB
- 报警分析功能

以太网
串口 x2
SD 卡
USB (主机) USB (设备)
AC DC

GC4000 系列 简单精致, 易学易用。

10.1" 宽屏 基础型



GC-4501W PFXGE4501WAD^{*1,*2}

- 65,536 色 TFT 真彩
- 8 级亮度
- 800 x 480 像素 (WVGA)
- 内部存储器 8MB

以太网
串口 x2
SD 卡
USB (主机) USB (设备)
AC DC

7.0" 宽屏 基础型



GC-4401W PFXGE4401WAD^{*1,*2}

- 65,536 色 TFT 真彩
- 8 级亮度
- 800 x 480 像素 (WVGA)
- 内部存储器 8MB

以太网
串口 x2
SD 卡
USB (主机) USB (设备)
AC DC

GC-4408W PFXGE4408WAD^{*1,*2}

- 65,536 色 TFT 真彩
- 8 级亮度
- 800 x 480 像素 (WVGA)
- 内部存储器 8MB

以太网
串口 x2 *3
SD 卡
USB (主机) USB (设备)
AC DC

*1: 电源为 DC 机型 *2: 模拟电阻式触摸面板 *3: 同一时间仅可选择 1 个通道 *4: 绿 / 橙 / 红三色 LED 背光灯 *5: 白 / 粉 / 红三色 LED 背光灯 *6: GP-4105、GP-4106 和 GP-4107 无以太网接口 *7: GP-4104 无串口 *8: 仅 GP-4114T *9: GP-4114T 除外

可编程人机界面: GP3000 系列

GP3000 系列提供 5.7 ~ 15 英寸多种屏幕尺寸供用户选择

多媒体机型

15-7.5"
视频输入 音频输入
I/O 以太网
串口 USB



控制机型

12.1-5.7"
视频输入 音频输入
I/O 以太网
串口 USB



手持机型

5.7"
视频输入 音频输入
I/O 以太网
串口 USB



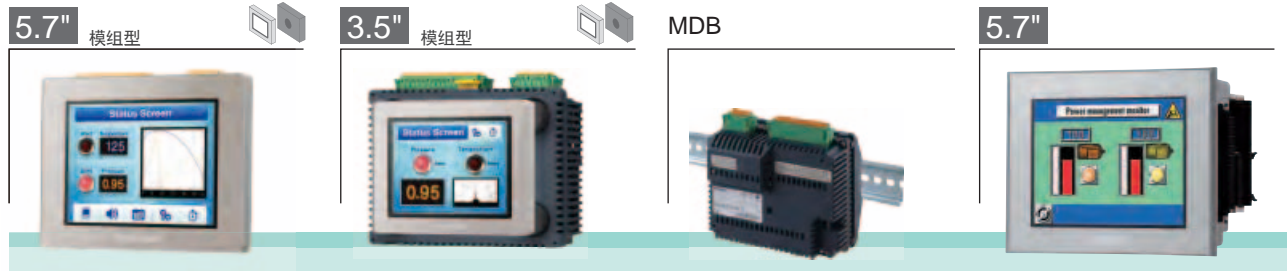
预知详情, 请访问 Pro-face 网站。

<http://www.proface.com.cn/product/hmi/gp4000e.html>



图形逻辑控制器

图形逻辑控制器 (集人机界面与I/O控制为一体)



LT-4301TM

PFXLM4301TADAC(PNP 输出)^{*1}
 PFXLM4301TADAK(NPN 输出)^{*1}
 PFXLM4301TADDC(PNP 输出)^{*2}
 PFXLM4301TADDK(NPN 输出)^{*2}

- 65,536 色 TFT 真彩
- 320 x 240 像素 (QVGA)
- 模拟触摸面板
- 内部存储器 16MB
- 备份存储器 128KB
- 内置控制程序
- 报警分析数据库

DIO **AIO**

以太网

串口 x1

USB (主机) USB (设备)

DIO: 最多 20 点输入 / 10 点输出

AIO: 最多 4 点输入 / 2 点输出

AC DC

* 仅模拟机型

LT-4201TM

PFXLM4201TADAC(PNP 输出)^{*1}
 PFXLM4201TADAK(NPN 输出)^{*1}
 PFXLM4201TADDC(PNP 输出)^{*2}
 PFXLM4201TADDK(NPN 输出)^{*2}

- 65,536 色 TFT 真彩
- 320 x 240 像素 (QVGA)
- 模拟触摸面板
- 内部存储器 16MB
- 备份存储器 128KB
- 内置控制程序
- 报警分析数据库

DIO **AIO**

以太网

串口 x1

USB (主机) USB (设备)

DIO: 最多 20 点输入 / 10 点输出

AIO: 最多 4 点输入 / 2 点输出

AC DC

* 仅模拟机型

多功能数据采集器

PFXLM4B01DAC(PNP 机型)^{*1}
 PFXLM4B01DAK(NPN 机型)^{*1}
 PFXLM4B01DDC(PNP 机型)^{*2}
 PFXLM4B01DDK(NPN 机型)^{*2}
 PFXGM4B01D(无 I/O 机型)

- 尺寸(mm): W128 x H102
- 内部存储器 16MB
- 备份存储器 128KB
- 内置控制程序
- 报警分析数据库

DIO **AIO**

以太网

串口 x1

USB (主机) USB (设备)

DIO: 最多 20 点输入 / 10 点输出

AIO: 最多 4 点输入 / 2 点输出

AC DC

* 仅模拟机型

LT-330xT

LT3300-T1-D24-K(NPN 输出)^{*3}
 LT3300-T1-D24-C(PNP 输出)^{*3}

- 65,536 色 TFT 真彩
- 单色 16 级灰度
- 320 x 240 像素 (QVGA)
- 模拟触摸面板
- 内部存储器 6MB
- 备份存储器 128KB
- 内置控制程序

DIO **FLEX NETWORK** **CANopen**

以太网

串口 x1

USB (主机)

16 点输入, 16 点输出

最多可扩展 3 个 EX 模块

AC DC

* 需要选配主站模块。 ** LT-3301L 除外。

^{*1}: 模拟机型 ^{*3}: UL508, ANSI/ISA-12.12.01-2007 Rev.1 或以上, CSA-C22.2 No.142-M1987, CSA-C22.2 No.213-M1987, EN55011 Class A 及 EN61000-6-2
^{*2}: DIO 机型 ^{*4}: UL508, ANSI/ISA-12.12.01-2000 Rev.B 或以上, CSA-C22.2 No.142-M1987, CSA-C22.2 No.213-M1987, EN55011 Class A 及 EN61000-6-2

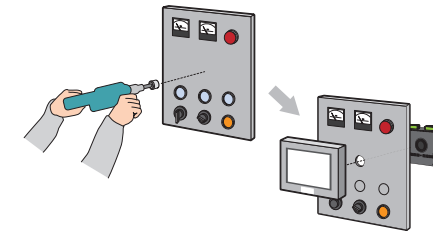
可连接多种工业设备

LT4000M 系列

DIO/AIO	内置 DIO: 最多 20 点输入 (包括 2 点高速输入), 最多 10 点输入, 最多 2 点输出 内置 AIO: 最多 2 点输入, 最多 2 点输出, 最多 2 点温度输入	传感器、电机、指示灯、变频器、开关等.....
CANopen (主站)	支持 CANopen, 作主站用: 最多连接 63 个 CANopen 从站设备	Pro-face EX 模块 通用 CANopen 设备
以太网 串口	配置以太网接口和串口 (RS-232C / RS422 / RS485)	执行机构、机器人、变频器、电机、控制器、PLC 等.....
USB	Type-A 接口	EZ 系列 USB 设备

LT4000M 系列特点: 一体式设计

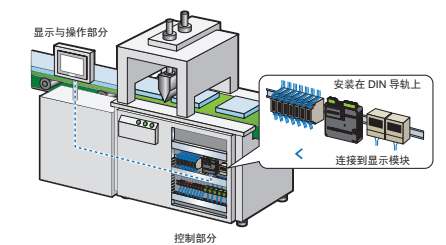
采用一体式设计, 结构紧凑, 安装时只需在面板上开出孔径为 22mm 的圆孔。* 排除故障时可方便地更换显示模块或控制模块。



* 22mm 圆孔是按钮或指示灯的标准安装开孔。

LT4000M 系列特点: 安装灵活

使用分体安装电缆*, 可将控制模块安装在 DIN 导轨上, 而将显示模块安装在其他位置。显示模块占空小, 即使空间有限, 也能灵活安装。



* 需要 3m 或 5m 长的分体安装电缆配件。

I/O 扩展模块

	EX 扩展模块		CANopen 远程 I/O	FLEX NETWORK 远程 I/O
主站	—		CANopen 主站	—
输入	8 点输入	16 点输入	—	32 点输入
输出	8 点继电器输出, 8 点 NPN 输出, 8 点 PNP 输出	16 点继电器输出, 16 点 NPN 输出, 16 点 PNP 输出	—	—
输入 / 输出	4 点输入 / 4 点输出, 16 点输入 / 8 点继电器输出		CANopen 从站 HTB (12 点输入 / 2 点 PNP 输出 / 6 点继电器输出)	16 点输入 / 16 点输出, 32 点输入 / 32 点输出
模拟	2 路模拟输入, 2 路模拟输入 / 1 路模拟输出, 4 路模拟输入 / 2 路模拟输出	1 路模拟输出, 2 路模拟输出	—	2 路模拟输入, 2 路模拟输出
温度	2 路热电偶 Pt100 输入 / 1 路模拟输出, 4 路电压、电流、Pt100/ Pt1000/ Ni100/ Ni1000 输入, 8 路温度 Pt100/ Pt1000 输入		—	—

欲知详情, 请访问 Pro-face 网站。

<http://www.proface.com.cn/product/hmi/lt4000m.html>



欲知详情, 请访问 Pro-face 网站。

<http://www.proface.com.cn/product/hmi/lt4000m.html>



工业计算机: PS5000系列

高性能工业计算机



PS-5900W ■ 1,920 × 1,080 像素 (FHD) ■ Core i7 1.7GHz 或 Celeron 2980U 1.6GHz ■ Windows 7、8.1 Industry 或 Embedded ■ HDD、SSD 或 CFast 卡可选 ■ 多点触摸电容屏 以太网接口 x2 串口 x1 USB x4 mPCIe x2 2槽 (1xPCI+1xPCIe, 2xPCI, 2xPCIe) 或 0槽	PS-5800W ■ 1,366 × 768 像素 (FWXGA) ■ Core i7 1.7GHz 或 Celeron 2980U 1.6GHz ■ Windows 7、8.1 Industry 或 Embedded ■ HDD、SSD 或 CFast 卡可选 ■ 多点触摸电容屏 以太网接口 x2 串口 x1 USB x4 mPCIe x2 2槽 (1xPCI+1xPCIe, 2xPCI, 2xPCIe) 或 0槽	PS-5700W ■ 1,366 × 768 像素 (FWXGA) ■ Core i7 1.7GHz 或 Celeron 2980U 1.6GHz ■ Windows 7、8.1 Industry 或 Embedded ■ HDD、SSD 或 CFast 卡可选 ■ 多点触摸电容屏 Ethernet x2 串口 x1 USB x4 mPCIe x2 2槽 (1xPCI+1xPCIe, 2xPCI, 2xPCIe) 或 0槽
---	---	--



PS-5700T ■ 1,024 × 768 像素 (XGA) ■ Core i7 1.7GHz 或 Celeron 2980U 1.6GHz ■ Windows 7、8.1 Industry 或 Embedded ■ HDD、SSD 或 CFast 卡可选 ■ 单点触摸电阻屏 以太网接口 x2 串口 x1 USB x5 mPCIe x2 2槽 (1xPCI+1xPCIe, 2xPCI, 2xPCIe) 或 0槽	PS-5811W ■ 1,366 × 768 像素 (FWXGA) ■ Core i3 4010U 1.7GHz ■ Windows 7、8.1 Industry 或 Embedded ■ HDD、SSD 或 CFast 卡可选 ■ 多点触摸电容屏 以太网接口 x2 串口 x1 USB x2 mPCIe x2 0槽	PS-5821W ■ 1,366 × 768 像素 (FWXGA) ■ Core i3 4010U 1.7GHz ■ Windows 7、8.1 Industry 或 Embedded ■ HDD、SSD 或 CFast 卡可选 ■ IP66 (全表面) ■ 多点触摸电容屏 以太网接口 x2 串口 x1 USB x2 mPCIe x2 0槽
---	---	---



PS-57*1W ■ 1,366 × 768 像素 (FWXGA) ■ Core i3 4010U 1.7GHz, Atom E3827 1.75GHz ■ Windows 7、8.1 Industry 或 Embedded ■ HDD、SSD 或 CFast 卡可选 ■ 多点触摸电容屏 以太网接口 x2 串口 x1 USB x2 mPCIe x2 0槽	PS-5501W ■ 1,280 × 800 像素 (WXGA) ■ Atom E3827 1.75GHz ■ Windows 7、8.1 Industry 或 Embedded ■ HDD、SSD 或 CFast 卡可选 ■ 多点触摸电容屏 以太网接口 x2 串口 x1 USB x2 mPCIe x2 0槽	PS-5000B ■ Core i7 1.7GHz 或 Celeron 2980U 1.6GHz ■ Windows 7、8.1 Industry 或 Embedded ■ HDD、SSD 或 CFast 卡可选 以太网接口 x2 串口 x1 USB x4 mPCIe x2 2槽 (1xPCI+1xPCIe, 2xPCI, 2xPCIe) 或 0槽
---	--	--

欲知详情, 请访问 Pro-face 网站。
<http://www.proface.com.cn/product/ipc/ps5000.html>



工业计算机/工业显示器: PS4000/PE4000B/FP5000系列

工业计算机 (根据需求按单定制)



PS-4600 ■ 1,024 × 768 像素 (XGA) ■ Intel® Core™ i3-3217UE 1.60 GHz 或 Intel® Celeron® M 827E 1.40 GHz ■ Windows® 7、Embedded ■ HDD、SSD 或 CFast 可选 ■ 提供无风扇机型 以太网 x2 COM x2 USB x5 CFast PCI x1 或 x2 或无 PCIe x1 或无 DVI-I AC DC	PS-4600 背装机型 ■ 1,024 × 768 像素 (XGA) ■ Intel® Core™ i3-3217UE 1.60 GHz 或 Intel® Celeron® M 827E 1.40 GHz ■ Windows® 7、Embedded ■ HDD、SSD 或 CFast 可选 ■ 提供无风扇机型 以太网 x2 COM x2 USB x4 CFast PCI x1 或 x2 或无 PCIe x1 或无 DVI-I AC DC	PE4000B N2600 机型 ■ Intel® Atom™ Dual Core N2600 1.6 GHz ■ Windows® 2009、WES7 ■ SSD 或 CFast 可选 ■ 仅提供无风扇机型 以太网 x3 COM x6 USB x5 CFast PCI PCIe RGB HDMI AC DC	PE4000B N270 机型 ■ Intel® Atom™ N270 1.6 GHz ■ Windows® 2009 ■ CF 卡 ■ 仅提供无风扇机型 以太网 x1 COM x2 USB x2 CF 卡 PCI PCIe RGB HDMI AC DC
---	--	--	--

PS4000 系列采用按单定制 (BTO) 的供货方式, 请根据需要选择机型和配置。
 有关符合国际安全标准的详情, 请访问 Pro-face 网站。

工业显示器



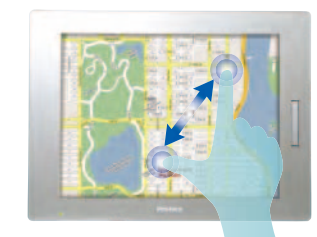
FP-5700TPD PFXFP5700TPD ■ 1,024 × 768 像素 (XGA) ■ 电阻式 (模拟, 多点触摸) ■ DVI-D USB x3 DC	FP-5600TPD PFXFP5600TPD ■ 1,024 × 768 像素 (XGA) ■ 电阻式 (模拟, 多点触摸) ■ DVI-D USB x3 DC
--	--

关于获得国际安全认证的详情, 请访问 Pro-face 网站。

诠释最新的操作概念

支持最新的多点触摸操作方式

支持最新的手势操作, 用户指导更加直观, 能有效减少误操作。采用久经验证的电阻式触摸技术, 不用担心带手套操作和安装环境的问题。



- 滚动
- 滑动
- 双指缩放
- 两点触摸
- 等...

欲知详情, 请访问 Pro-face 网站。
<http://www.proface.com.cn/product/ipc/ps4000.html>



USB解决方案EZ系列/Pro-face Remote HMI

USB 解决方案 EZ 系列



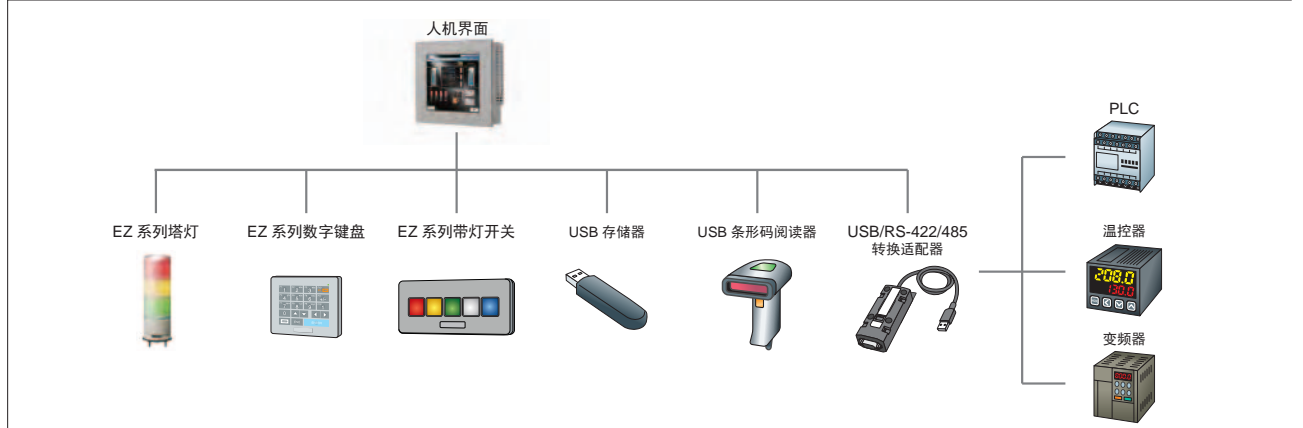
- | | | |
|--|--|---|
| <p>PFXZCETWHA1(带底座)
PFXZCETWW1(不带底座)</p> <ul style="list-style-type: none"> ■ 简化接线 ■ 一个型号满足各种用户需求 ■ 易于识别机器状态 ■ 无需编程及设计画面 | <p>PFXZCCEUKB1</p> <ul style="list-style-type: none"> ■ 可靠的输入触觉响应 ■ 输入便捷 ■ 使用安心 | <p>PFXZCCEUSG1</p> <ul style="list-style-type: none"> ■ 简单、灵活的设置指示灯和开关 ■ 用于需要按压感觉的设备操作 ■ 每条生产线或设备的未显示画面的指示状态 |
|--|--|---|

有关符合国际安全标准的详情, 请访问 Pro-face 网站。

欲知详情, 请访问 Pro-face 网站。
<http://www.proface.com.cn/product/other/ez.html>



轻松连接多种USB 设备



Pro-face Remote HMI

适用于移动终端的远程监控软件

实现远程访问的Pro-face 移动解决方案

用手机直接确认故障原因, 尽可能不到现场就恢复机器运行。在IPC 或PC 上安装Pro-face Remote HMI Server 软件, 然后即可用平板电脑或智能手机操作Windows 应用程序。



欲知详情, 请访问 Pro-face 网站。
<http://www.proface.com.cn/product/soft/remotehmi/index.html>

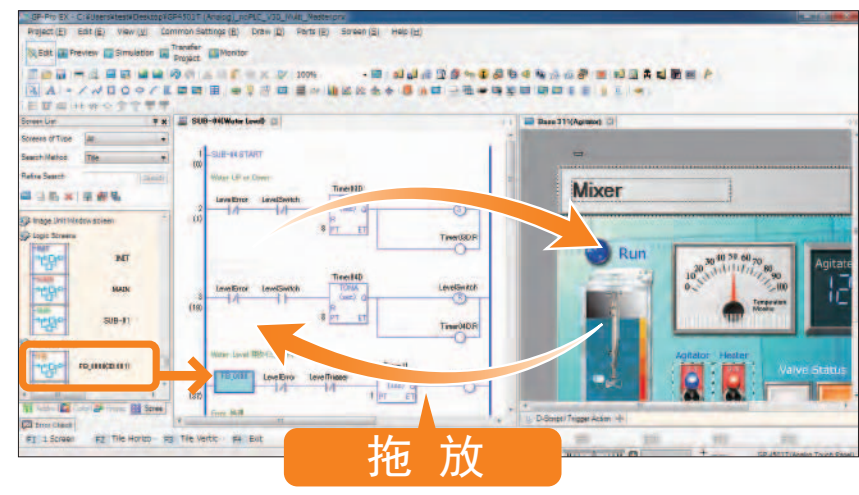


软件: GP-Pro EX



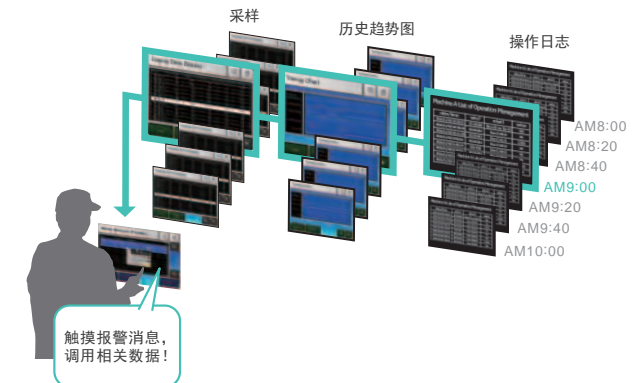
人机界面画面和逻辑编程软件

采用拖放操作, 可在人机界面画面与控制程序之间轻松共享符号化的寄存器数据, 使整个编程过程直观高效。另外, 将常用和特殊的控制功能定义为功能块, 同样简化了控制系统的设计。



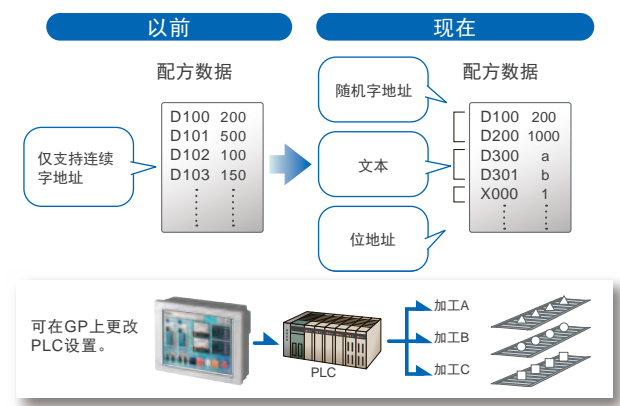
报警分析

发生故障时, 操作人员只需触摸报警消息, 就能调出按时间排序的故障相关数据, 从而轻松查明现场状况。



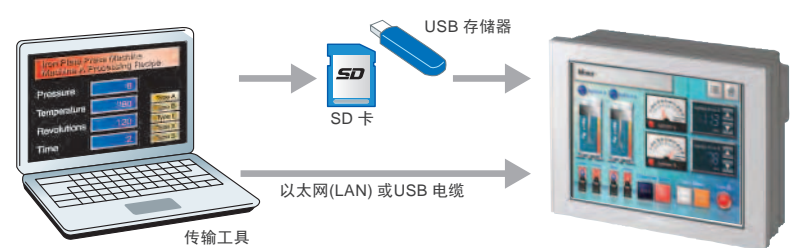
扩展配方

为特定设备而开发, 可同时包含位数据、字数据、字符串等多种元素。



轻松传输

无需软件授权, 使用数据传输工具就能更新画面数据。

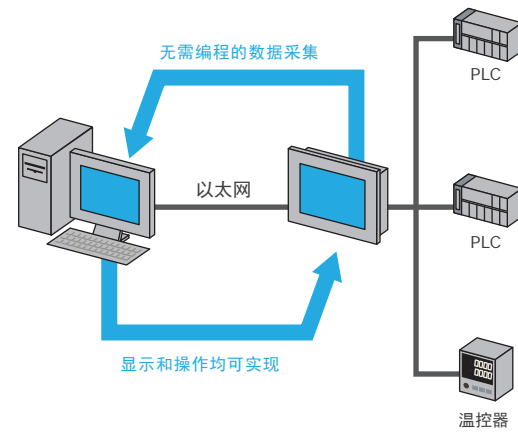


数据传输工具可以从网站上免费下载。
<http://www.proface.com.cn/otasuke/download/>

先进的远程监控软件解决方案

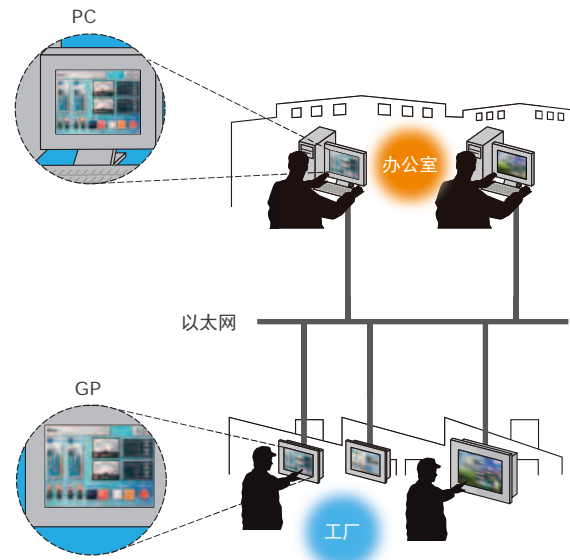
以太网数据采集软件 **Pro-Server EX**

用 Pro-Server EX 软件结合 Microsoft Office 和 SQL 等标准 PC 软件,可简单经济地建立一套数据管理系统,有效提高生产质量和效率。^{*1}



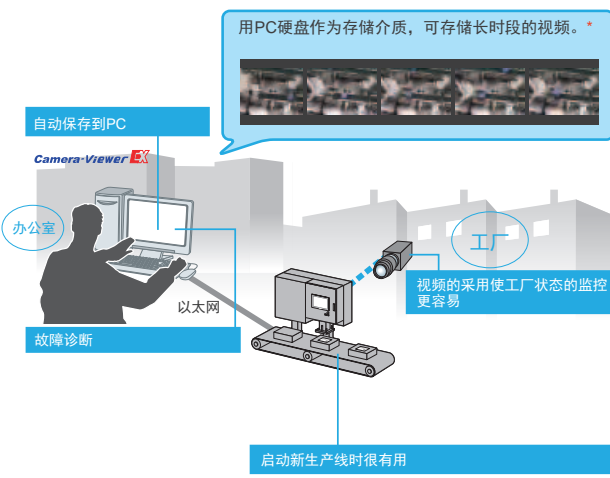
远程人机界面监控软件 **GP-Viewer EX**

使用GP-Viewer EX,可在远离生产现场的计算机上远程监控生产现场 GP 的画面。^{*2}



远程摄像头监控软件 **Camera-Viewer EX**

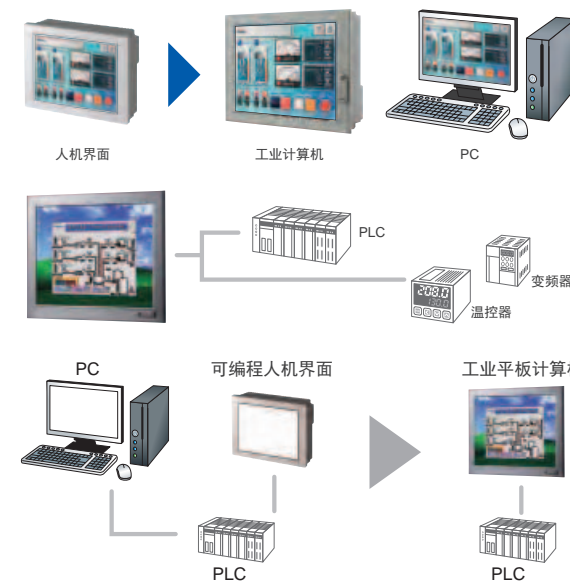
使用Camera-Viewer EX,可在办公室PC上实时查看、录制和播放来自GP所连接远程摄像头的视频。^{*2}



^{*}实时监控过程中可能会有约1秒钟的短暂延迟。

Windows 系统人机界面软件 **WinGP**

WinGP是IPC的Runtime引擎,利用WinGP软件,可以在PC上使用由GP-Pro EX创建的Pro-face人机界面画面。^{*3}



可连接的控制器

有关支持的型号、配件和电缆接线图的详情,请参阅相关的控制器/PLC 连接手册。

PLC	
制造商	系列
3S-Smart Software Solutions GmbH	CODESYS Control Win V3
Beckhoff Automation GmbH	Bus Terminal Controller: BC/BX series Embedded PC: CX series IPC/TwinCAT-SoftPLC IPC/TwinCAT3-Runtime
Control Techniques	MODBUS Slave Device, Unidrive SP
Control Technology Corp.	2700 Series
Crouzet Automatismes SAS	Millenium 3 Smart, Millenium 3 Essential
Delta-TAU data system, inc.	PMAC - PC/104, PMAC-Lite, PMAC-PC Turbo PMAC - Turbo PMAC1, Turbo PMAC2, Turbo Clipper, QMAC, Geo Brick Controller, Geo PMAC Driver, PC/104 Turbo, Turbo PMAC PCI, UMAC
FANUC LTD.	Fanuc Power Mate Series, Fanuc Power Mate i Series, Fanuc Series
Fatek Automation Corp.	FBs, FBefBn
Fuji Electric Co.,Ltd.	MICREX-F, MICREX-SX SPH
GE Intelligent Platforms	Series 90-30, Series 90-70, VersaMaxMicro, PACSystemRX7i
Hitachi Industrial Equipment Systems Co., Ltd.	EHV+, H, EH-150, MICRO-EH, Web Controller, Micro-EHV
Hitachi, Ltd.	S10V, HIDIC-S10α, S10mini
IEC Standard	TELVENT, Selta STCE
JTEKT Corporation	TOYOPUC-PC2/JPC3/JT/PC3/PC10G
KEYENCE CORPORATION	KV-700/1000/3000/5000/5500/7000, KV Series, KV Nano Series, Virtual KV Series
KOYO ELECTRONICS INDUSTRIES CO., LTD.	KOSTAC SG/SU/SZ/PZ3/SR, DL-205/305/405, Direct Logic05/06
Lenze Vertrieb GmbH	Controller 3200C
LS Industrial Systems Co., Ltd.	GLOFA Series, K1000S, K300S, K200S, K120S, K80S, XGK, XGT, XGB
MEIDENSHA CORPORATION	UNISEQUE
Mitsubishi Electric Corporation	MELSEC AnA, MELSEC AnN, MELSEC Q (A mode), MELSEC QnA, MELSEC Q, MELSEC L, MELSEC FX, MELSEC A, MELSEC IQ-R, MELSEC IQ-F
Mitsubishi Heavy Industries, Ltd.	DIASYS Netmation, UPV
OMRON Corporation	SYSMAC C/a/CV/CS1/CJ1/CJ2/CP1/CP1E/CS/NJ
Panasonic Industrial Devices SUNX Co., Ltd.	FP
Rockwell Automation, Inc.	SLC500, PLC-5, Control Logix, Micro Logix, Compact Logix
Saia-Burgess Controls Ltd.	PCD1, PCD2, PCD3, PCD4, PCD6
Schneider Electric SA	Nano, Micro, Premium, Twido, Quantum, Momentum, MODBUS communication devices
Sharp Manufacturing Systems Corporation	JW10, JW20H, JW30H, JW50H, JW70H, JW100H, JW300
SICK AG	FX3-CPU0, FX3-CPU1
Siemens AG	SIMATIC S7-200/S7-300/S7-400/S7-1200/S7-1500, 90U - 115U Series, 135U/155U Series, S5 Series, LOGO! Series
Siemens Building Technologies	SAPHIR
TOSHIBA CORPORATION	T Series, V Series, EX Series
TOSHIBA MACHINE CO., LTD.	TC200, TC200S, TCmini
YASKAWA Electric Corporation	Control Pack, MP900, MP2000, MEMOCON GL, MEMOCON SC, MEMOCON Micro, MP3000
Yokogawa Electric Corporation	FA-M3, FCN, FCJ

温控器	
制造商	系列
CHINO CORPORATION	DB, KP, LT, JU, JW
Fuji Electric Co., Ltd.	PXH, PXG, PXR (AutoFIX), PXR (NoAutoFIX), PUM
OMRON Corporation	THERMAC NEO, THERMAC, In-Panel NEO
RKC INSTRUMENT INC.	CB, FB400/FB800, HA400/HA900, MA900, MA901, SRV, SRX, SA100, SA200, SR Mini HG(H-PCP-A/B), SR Mini HG (H-PCP-A), HG (H-PCP-J), SRZ (Z-TIO), SRZ (Z-DIO), SRZ (Z-CT), SRZ (Z-COM), REX-F9000, REX-F, REX-D, REX-G9, REXP300, REXP250, REX-AD, REX-PG, AE500, LE100
Shinko Technos Co., Ltd.	C, FC, FIR, GC, JC, AC, NC, DG, FCL, PC-900
Azbil Corporation (formerly Yamatake Corporation)	SDC10, SDC15, SDC20, SDC21, SDC25, SDC26, SDC30, SDC31, SDC35, SDC36, SDC40A, SDC40B, SDC40G, SDC45, SDC46, DMC10, DMC50, DCP31, DCP32, DCP51, DCP52, CMC10B, NX
Yokogawa Electric Corporation	Temperature Controllers UT100 Series, Digital Indicating Controllers UT200
变频器/伺服器	
制造商	系列
Fuji Electric Co.,Ltd.	FRENIC5000G11S, FRENIC5000P11S, FVR-E11S, FVR-C11S, FRENIC-MEGA, FRENIC-Mini, FRENIC-Eco, FRENIC-Multi
Hitachi Industrial Equipment Systems Co., Ltd.	L300P, SJ300, SJ700, SJ700-2, SJH300, HFC-VAH3, X200, SJ200, L200, WJ200
Mitsubishi Electric Corporation	FR-A700, FR-A701, FR-E700, FR-F700, FR-A500, FR-C500, FR-A500L, FR-E500, FR-F500, FR-F500J, FR-F500L, FR-S500, FR-V500, FR-V500L, FR-B, B3(A500), FR-B, B3(A700)
Sanmei Electronics Co., LTD	Si2, CulyAxis2, CulyAxis3
Toshiba Schneider Inverter Corporation	TOSVERT VF-S15, TOSVERT VF-AS1
YASKAWA Electric Corporation	Varispeed AC, Varispeed F7, Varispeed F7S, Varispeed G7, Varispeed L7, VS mini J7, VS mini V7/VS-606V7, V1000, J1000, A1000, Analog Voltage/Pulse Train Reference Type SERVOPACKs For Rotary Servomotors, Analog Voltage/Pulse Train Reference Type SERVOPACKs For Linear Servomotors, Σ-V Series Rotary Motors (M-II), Σ-V Series Linear Motors (M-II), Σ-V Series Rotary Motors (M-III), Σ-V Series Linear Motors (M-III), Σ-7 Series 1-axis Servo Pack (M-II), Σ-7 Series 1-axis Servo Pack (M-III), Σ-7 Series 2-axis Servo Pack (M-III)
工业机器人	
制造商	系列
DENSO WAVE INCORPORATED	RC7M Controller, RC8 Controller
Estic Corporation	Handy 2000
Hyundai Heavy Industries	Hi4 Robot, Hi5 Robot
IAI Corporation	PCON, ACON, SCON, ERC2, ROBONET X-SEL(Linear Actuator Controller), X-SEL(SCARA Robot Controller), SSEL, ASEL, PSEL, Table-Top Actuator
Seiko Epson Corporation	RC700 Series
SMC Corporation	LECP6, LECA6
TOSHIBA MACHINE CO., LTD.	TC mini/TC200 Series, TS1000/2000/2100/3000/3100 Series
YASKAWA Electric Corporation	DX100/DX200 Series, FS100/FS100L Series
Yamaha Motor Co., Ltd.	TS-S, TS-X, TS-P
其他控制器	
制造商	系列
Azbil Corporation (formerly Yamatake Corporation)	PBC Series, CMS Series, CMF Series, CMO-V Series, MPC Series, MVF Series, CML Series, AUR350C Series, AUR450C Series, RX Series, BC-R, K1G Series
Cognex Corporation	In-Sight 5000/7000 Series Vision Systems, In-Sight Micro Vision Systems
Digital Electronics Corporation	PC or Micro computer board etc., SIO communication devices, Ethernet communication devices
Modbus-IDA	MODBUS Compatible External Device, MODBUS Slave Device
M-System Co., Ltd.	R7G4HML3-LC2
ODVA (Open DeviceNet Vendor Association, Inc.)	EtherNet/IP communication devices
YASKAWA Electric Corporation	M-System Co., Ltd. Remote I/O, Azbil Corporation K1G Series

* 支持的驱动程序不断增加中.....

^{*1} 使用Pro-Server EX须单独购买软件。 ^{*2} 使用GP-Viewer EX, Camera-Viewer EX均需单独购买软件授权。 ^{*3} WinGP可通过GP-Pro EX安装光盘(DVD-ROM)进行安装,但使用前需要购买授权。

欲知详情,请访问 Pro-face 网站。
<http://www.proface.com.cn/product/soft/index.html>



欲知详情,请访问 Pro-face 网站。
<http://www.proface.com.cn/product/soft/gpproex/driver/driver.html>

